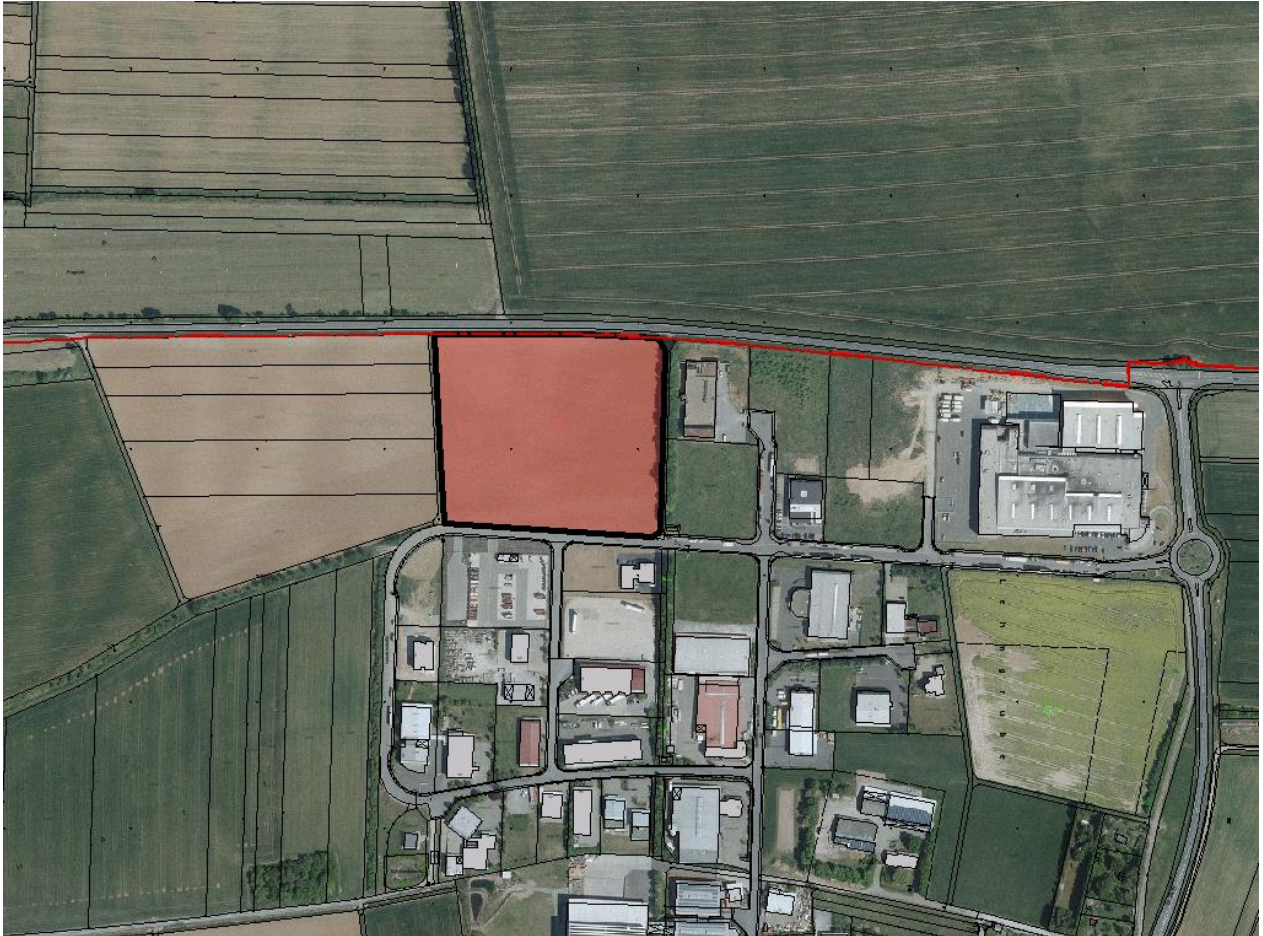


Gewerbegebiet Kiesäcker

Das Gewerbegebiet Kiesäcker in Waldbüttelbrunn bietet Betrieben für Produktion und Handwerk beste Entfaltungsmöglichkeiten.

Auf einer Fläche von 2,7 ha können flexibel, je nach Anforderung Flächen gebildet werden. Der Verkaufspreis liegt bei 72,00 € pro m², inklusive aller Herstellungs- und Erschließungsbeiträge.

Der Bebauungsplan kann aufgestellt werden, sobald die Anforderungen der Interessenten definiert sind.



Bei Interesse teilen Sie uns bitte mit, wie viel m² Sie benötigen, welche Art von Gewerbe Sie gerne dort unterbringen wollen und wie viele Arbeitsplätze damit geschaffen werden.

Bei weiteren Fragen wenden Sie sich bitte an die Kollegen im Bauamt.

bauamt@waldbuettelbrunn.de oder 0931/49704-16.