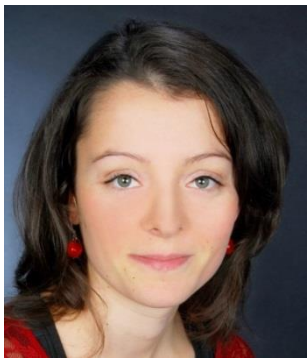


„Pflegerberatung vor Ort!“

Experten von HALMA e.V. und des Kommunalunternehmens beraten Sie zu:

- Symptomen der Demenzerkrankung
- Umgang mit Menschen mit Demenz
- Entlastungsangeboten für pflegende Angehörige
- Alters- und behindertengerechtem Umbau des Wohnraums
- Leistungen der Pflegeversicherung



Anne Zeun,
Fachstelle für
pflegende Angehörige
HALMA e.V.

**Schwerpunkt
Demenzberatung**



Tobias Konrad,
Das Kommunalunter-
nehmen des
Landkreises Würzburg

**Schwerpunkt
Wohnberatung**

**Wir beraten Sie gerne zu Hause! Bitte vereinbaren Sie
einen Termin jeweils 14 – 15 Uhr oder 15 - 16 Uhr
(oder nach Vereinbarung):**

- Dienstag, 26. März 2019
- Dienstag, 16. April 2019
- Dienstag, 04. Juni 2019

telefonische Anmeldung im Rathaus Waldbüttelbrunn
unter Tel.: 0931|4970412

Die Beratung ist kostenfrei, unabhängig und selbstverständlich der
Schweigepflicht unterworfen.